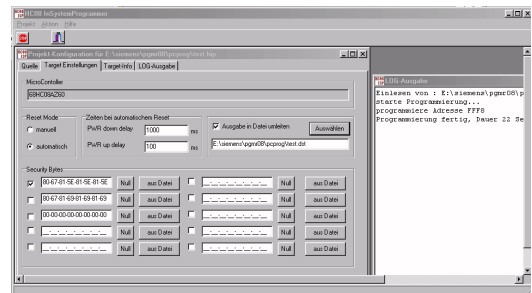
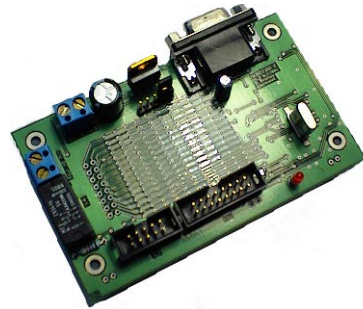


## MONIF08-E – ein universelles Monitor-Mode-Interface für die Motorola HC08-Flash- Familie

### Features MONIF08-E

- 3 Targetanschlüsse, wahlweise über steckbares Flachbandkabel verwendbar
  - 10- oder 6-polig (MONIF08 ISP-10pol, ISP-6pol) mit unseren Eval-Boards EB08-xx kompatibel
  - 16-polig MON08 bzw. P&E Cyclone-kompatibel (MON4 – MON8 High/Low/Tristate über Software konfigurierbar)
  - frei konfigurierbar bis 16-polig über Kreuzschienenverteiler mit komfortablen Lötbrücken
- Unterstützung aller Debug – Features (Break-Interrupt, Reset bei DTR-Flanke)
- Taktgeber mit Treiber 4,9152MHz zur Taktversorgung von HC08-Varianten mit RC-Oszillator, (oder zur Übersteuerung von 32kHz Uhrenquarzen ) über Software optional aktivierbar
- 9-poliger DSUB-Stecker zum Anschluß an die PC-COM-Schnittstelle
- Stromversorgung über separates Netzteil (mitgeliefert), Target kann aus dem Gerät heraus mitversorgt werden. Alternativ: Versorgung aus dem Target. Stromversorgung über Jumper konfigurierbar
- Alle Konfigurationsdaten werden im EEPROM abgelegt



### Features PC-Software HC08-ISP-E

- Geschwindigkeitsoptimiertes In-Circuit-Programmieren des Flash-Memory
- Flexible Anpassung an verschiedene Target-Konfigurationen möglich
- Benutzerfreundliche Bedienoberfläche unter WIN32 (95/98/NT/2000)
- Unterstützung von diversen HC08-Derivaten (AZ60, AB32, JB8, JL3, GP32,.....), auch Nitron mit pretrimmed internal Oszillator

### Allgemeines

Über den Monitormode ist es möglich, das Flash des Controllers In-Circuit zu programmieren und Programme zu debuggen. Verschiedene Firmen (z.B. Cosmic Software, P&E / Metrowerks) bieten dafür entsprechende Software an, die z.T. auch frei im Internet geladen werden kann. Das Gerät ist mit diesen Flash-Loadern und Debuggern kompatibel. Zum Flash-Programmieren liefern wir aber auch eine eigene, auf Geschwindigkeit optimierte PC-Software mit.

### Lieferumfang

- Basisgerät MONIF08-E
- PC-Software HC08-ISP (WIN95/98, NT, 2000)
- 9-poliges Kabel (1,8m) zur seriellen Schnittstelle des PC
- Stromversorgungs-Netzteil (nur für Deutschland)
- 10poliges Target-Kabel